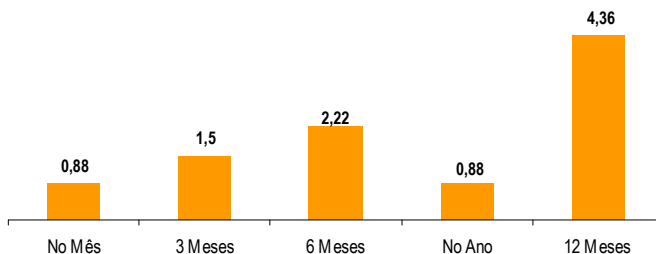


Conjuntura ECONÔMICA

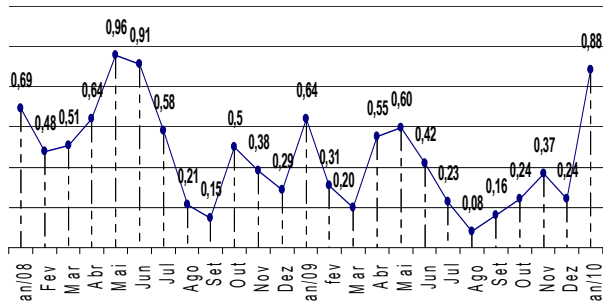
INPC de Janeiro fica em 0,88%

O Índice Nacional de Preços ao Consumidor (INPC) apresentou variação de 0,88% em janeiro, acima 0,64 ponto percentual do resultado de dezembro (0,24%). Considerando os últimos doze meses, o índice situou-se em **4,36%**, acima dos doze meses imediatamente anteriores (**4,11%**). Em janeiro de 2009, o **INPC** havia ficado em **0,64%**.

Variação INPC, Mês, Trimestre, Semestre, Anual e 12 Meses - Jan - 2010



Variação do INPC 2008 - 2010 (%)



Fonte: IBGE
Elaboração: DIEESE – SUBSEÇÃO CNTM
5 de fevereiro de 2010.

Notas Metodológicas:

Para cálculo do índice do mês foram comparados os preços coletados de 30 de dezembro a 28 de janeiro (referência) com os preços vigentes de 28 de novembro a 29 de dezembro de 2009 (base).

O **INPC** é calculado pelo IBGE desde 1979, se refere às famílias com rendimento monetário de 01 a 06 salários mínimos, sendo o chefe assalariado, e abrange nove regiões metropolitanas do país, além do município de Goiânia e de Brasília.

A variação dos **produtos alimentícios** foi de 1,13% em janeiro, enquanto os **não alimentícios** aumentaram 0,77%. Em dezembro os resultados ficaram em 0,13% e 0,29%, respectivamente.

Entre as regiões pesquisadas, o maior resultado foi registrado em São Paulo (1,55%), onde o **ônibus urbano** apresentou resultado de 14,53% em virtude do reajuste de 17,40% em vigor a partir de 4 de janeiro. O menor índice foi registrado em **Brasília** (0,14%) onde os **alimentos** apresentaram a menor variação (0,33%).

A tabela abaixo contém os índices por região pesquisada.

REGIÃO	PESO REGIONAL (%)	VARIÇÃO (%)	
		dezembro	Janeiro
São Paulo	25,64	0,30	1,55
Rio de Janeiro	10,16	0,09	1,21
Belém	6,94	0,52	0,91
Fortaleza	6,39	0,27	0,74
Goiânia	5,11	0,26	0,69
Belo Horizonte	11,08	0,20	0,66
Salvador	10,59	0,28	0,59
Porto Alegre	7,54	-0,25	0,53
Curitiba	7,16	0,02	0,39
Recife	7,13	0,70	0,15
Brasília	2,26	0,24	0,14
Brasil	100,00	0,24	0,88