

PED PESQUISA DE EMPREGO E DESEMPREGO

REGIÃO METROPOLITANA DE SÃO PAULO

DIVULGAÇÃO Nº 325

DEZEMBRO DE 2011

Taxa de desemprego em declínio pelo quarto mês consecutivo

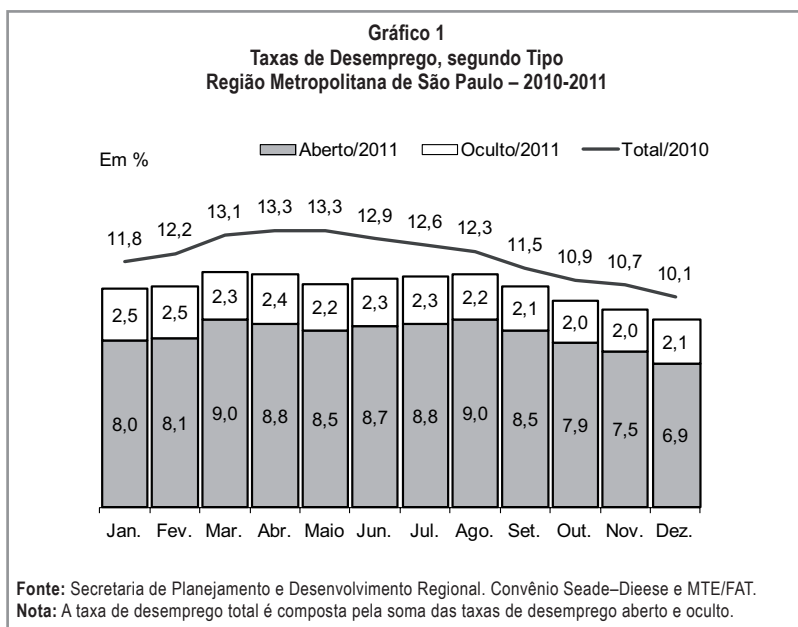
- Cresce o nível de ocupação nos Serviços e se reduz no Comércio e na Indústria
- Aumenta o assalariamento privado com carteira de trabalho assinada e diminui o sem carteira
- Crescem os rendimentos de ocupados e assalariados
- Massa de rendimentos dos ocupados aumenta, mas ainda é menor do que a de novembro do ano passado

Anexo estatístico

Principais conceitos

RESULTADOS DO MÊS

1. As informações da Pesquisa de Emprego e Desemprego – PED, realizada pela Fundação Seade e pelo Dieese, mostram que, em dezembro, a **taxa de desemprego** total na RMSP manteve-se em declínio pelo quarto mês consecutivo, ao passar de 9,5%, em novembro, para os atuais 9,0%, em comportamento usual para o período. Segundo suas componentes, a taxa de desemprego aberto reduziu-se de 7,5% para 6,9% e a de desemprego oculto passou de 2,0% para 2,1% (Gráfico 1).
2. Em dezembro, o contingente de desempregados foi estimado em 968 mil pessoas, 58 mil a menos do que no mês anterior. Tal resultado decorreu da relativa estabilidade do nível de ocupação (foram geradas 18 mil ocupações, ou 0,2%) e da variação negativa de 0,4% da População Economicamente Ativa – PEA (40 mil pessoas deixaram de fazer parte da força de trabalho da região) (Tabela 1). A **taxa de participação** reduziu-se ligeiramente, ao passar de 63,0% para 62,7%, no período em análise.



3. Entre novembro e dezembro, nos domínios geográficos para os quais os indicadores da PED são calculados, a taxa de desemprego total reduziu-se no Município de São Paulo (de 9,0% para 8,3%) e na região do ABC (de 8,6% para 8,1%) e manteve-se em relativa estabilidade nos demais municípios da RMSP, exclusive a capital (de 10,1% para 9,9%) (Gráfico 2).

Tabela 1

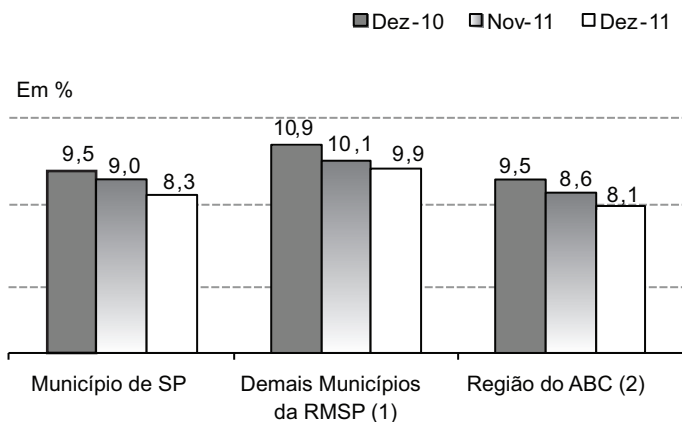
**Estimativas do Número de Pessoas de 10 Anos e Mais, segundo Condição de Atividade
Região Metropolitana de São Paulo – Dezembro/10-Dezembro/11**

Condição de atividade	Estimativas (em mil pessoas)			Variações			
				Absoluta (em mil pessoas)		Relativa (%)	
	Dez-10	Nov-11	Dez-11	Dez-11/ Nov-11	Dez-11/ Dez-10	Dez-11/ Nov-11	Dez-11/ Dez-10
POPULAÇÃO EM IDADE ATIVA	16.940	17.140	17.158	18	218	0,1	1,3
População Economicamente Ativa	10.774	10.798	10.758	-40	-16	-0,4	-0,1
Ocupados	9.686	9.772	9.790	18	104	0,2	1,1
Desempregados	1.088	1.026	968	-58	-120	-5,7	-11,0
Em Desemprego Aberto	797	810	742	-68	-55	-8,4	-6,9
Em Desemprego Oculto pelo Trabalho Precário	218	159	165	6	-53	3,8	-24,3
Em Desemprego Oculto pelo Desalento	(1)	(1)	(1)	-	-	-	-
Inativos com 10 Anos e Mais	6.166	6.342	6.400	58	234	0,9	3,8

Fonte: Secretaria de Planejamento e Desenvolvimento Regional. Convênio Seade–Dieese e MTE/FAT.

(1) A amostra não comporta a desagregação para esta categoria.

Gráfico 2
Taxas de Desemprego Total
Município de São Paulo, Demais Municípios da RMSP
e Região do ABC – Dezembro/10-Dezembro/11



Fonte: Secretaria de Planejamento e Desenvolvimento Regional. Convênio Seade–Dieese e MTE/FAT.

(1) RMSP, exclusive o Município de São Paulo.

(2) Compreende os municípios de Santo André, São Bernardo do Campo, São Caetano do Sul, Diadema, Mauá, Ribeirão Pires e Rio Grande da Serra.

4. No mês em análise, com a relativa estabilidade do **nível de ocupação** (0,2%), a estimativa do contingente de ocupados foi de 9.790 mil pessoas (Tabela 2). Tal desempenho resultou de movimentos diferenciados entre os setores de atividade analisados: aumento do número de ocupados nos **Serviços** (1,7%, ou geração de 87 mil postos de trabalho); relativa estabilidade no agregado **Outros Setores** (0,2%, ou 3 mil); e retração no **Comércio** (3,5%, ou 56 mil) e na **Indústria** (0,9%, ou 16 mil).

Tabela 2

**Estimativas do Número de Ocupados, segundo Setores de Atividade
Região Metropolitana de São Paulo – Dezembro/10-Dezembro/11**

Setores de atividade	Estimativas (em mil pessoas)			Variações			
				Absoluta (em mil pessoas)		Relativa (%)	
	Dez-10	Nov-11	Dez-11	Dez-11/ Nov-11	Dez-11/ Dez-10	Dez-11/ Nov-11	Dez-11/ Dez-10
Total	9.686	9.772	9.790	18	104	0,2	1,1
Indústria	1.782	1.788	1.772	-16	-10	-0,9	-0,6
Comércio	1.511	1.603	1.547	-56	36	-3,5	2,4
Serviços (1)	5.085	5.111	5.198	87	113	1,7	2,2
Outros (1) (2)	1.308	1.270	1.273	3	-35	0,2	-2,7

Fonte: Secretaria de Planejamento e Desenvolvimento Regional. Convênio Seade–Dieese e MTE/FAT.

(1) Estimativas alteradas. Ver nota técnica nº 11.

(2) Incluem construção civil, serviços domésticos, etc.

5. Segundo **posição na ocupação**, o número de assalariados permaneceu estável em dezembro. No setor privado, cresceu o emprego assalariado com carteira de trabalho assinada (0,9%) e diminuiu o sem carteira (2,8%). Elevou-se o contingente dos autônomos (0,8%) e praticamente não variou o dos classificados nas demais posições ocupacionais (0,2%) (Tabela 3).

Tabela 3

Estimativas do Número de Ocupados, segundo Posição na Ocupação
Região Metropolitana de São Paulo – Dezembro/10-Dezembro/11

Posição na ocupação	Estimativas (em mil pessoas)			Variações			
				Absoluta (em mil pessoas)		Relativa (%)	
	Dez-10	Nov-11	Dez-11	Dez-11/ Nov-11	Dez-11/ Dez-10	Dez-11/ Nov-11	Dez-11/ Dez-10
TOTAL DE OCUPADOS	9.686	9.772	9.790	18	104	0,2	1,1
Total de Assalariados (1)	6.790	6.860	6.863	3	73	0,0	1,1
Setor Privado	6.025	6.049	6.070	21	45	0,3	0,7
Com Carteira Assinada	4.911	5.072	5.120	48	209	0,9	4,3
Sem Carteira Assinada	1.114	977	950	-27	-164	-2,8	-14,7
Autônomos (2)	1.511	1.515	1.527	12	16	0,8	1,1
Demais Posições (2) (3)	1.385	1.397	1.400	3	15	0,2	1,1

Fonte: Secretaria de Planejamento e Desenvolvimento Regional. Convênio Seade-Dieese e MTE/FAT.

(1) Inclui o setor público e os que não informaram o segmento em que trabalham.

(2) Estimativas alteradas. Ver nota técnica nº 11.

(3) Incluem empregadores, empregados domésticos, donos de negócio familiar, trabalhadores familiares sem remuneração, profissionais liberais e outras posições ocupacionais.

6. Entre outubro e novembro de 2011, o **rendimento** médio real dos ocupados variou 0,5% e o dos assalariados cresceu 1,4%, passando a equivaler, respectivamente, a R\$ 1.574 e R\$ 1.613 (Tabela 4). Ampliaram-se as **massas de rendimentos** de ocupados (1,2%) (Gráfico 4) e assalariados (2,1%), em ambos os casos como resultado de desempenhos positivos do nível de ocupação e do rendimento médio.

Tabela 4

Rendimento Médio Real (1) dos Ocupados e Assalariados, segundo Categorias Seleccionadas, e dos Trabalhadores Autônomos
Região Metropolitana de São Paulo – Novembro/10-Novembro/11

Categorias seleccionadas	Rendimentos (em reais de novembro de 2011)			Variações (%)	
	Nov-10	Out-11	Nov-11	Nov-11/ Out-11	Nov-11/ Nov-10
TOTAL DE OCUPADOS	1.621	1.567	1.574	0,5	-2,9
Total de Assalariados (2)	1.626	1.590	1.613	1,4	-0,8
Setor Privado	1.494	1.479	1.509	2,0	1,0
Indústria	1.656	1.746	1.768	1,3	6,8
Comércio	1.180	1.171	1.233	5,4	4,5
Serviços	1.510	1.453	1.479	1,8	-2,1
Com Carteira Assinada	1.565	1.546	1.566	1,3	0,1
Sem Carteira Assinada	1.174	1.131	1.206	6,6	2,7
Trabalhadores Autônomos	1.295	1.225	1.199	-2,1	-7,4

Fonte: Secretaria de Planejamento e Desenvolvimento Regional. Convênio Seade-Dieese e MTE/FAT.

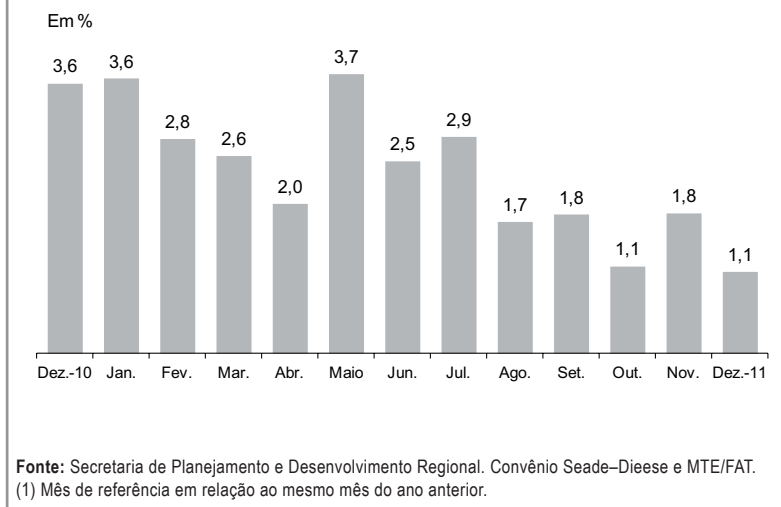
(1) Inflator utilizado: ICV – Dieese.

(2) Inclui setor público.

COMPORTAMENTO EM 12 MESES

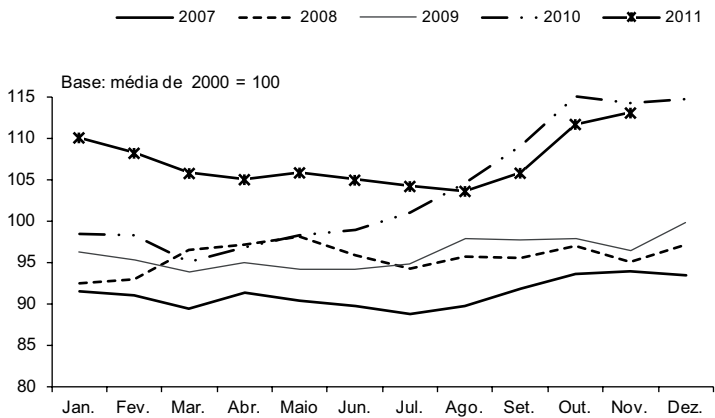
- Em dezembro de 2011, a **taxa de desemprego total** na RMSPP (9,0%) foi menor do que a registrada no mesmo mês do ano anterior (10,1%). Nessa base de comparação, a taxa de desemprego aberto passou de 7,4% para 6,9% e a de desemprego oculto, de 2,7% para 2,1%. Entre as componentes desta última, a taxa de desemprego oculto pelo trabalho precário variou de 2,0% para 1,5%.
- Em termos absolutos, o contingente de desempregados diminuiu em 120 mil pessoas, resultado da geração de 104 mil postos de trabalho e da relativa estabilidade da População Economicamente Ativa – PEA (menos 16 mil pessoas). A **taxa de participação** reduziu-se de 63,6% para 62,7%, no período em análise.
- Em relação a dezembro do ano passado, o **nível de ocupação** aumentou 1,1%, variação inferior à do mês anterior, nessa base de comparação (Gráfico 3). Elevaram-se os contingentes de ocupados nos **Serviços** (113 mil, ou 2,2%) e no **Comércio** (36 mil, ou 2,4%) e reduziram-se no agregado **Outros Setores** (35 mil, ou 2,7%) e, em menor proporção, na **Indústria** (10 mil, ou 0,6%).

Gráfico 3
Varição Anual (1) do Nível de Ocupação
Região Metropolitana de São Paulo – 2010/2011



10. O assalariamento total cresceu 1,1% nos últimos 12 meses. No setor privado, aumentou o contingente de assalariados que possuíam carteira de trabalho assinada (4,3%) e retraiu-se o daqueles que não a possuíam (14,7%). Elevaram-se os contingentes de ocupados classificados nas demais posições ocupacionais (1,1%) e de autônomos (1,1%) (Tabela 3).
11. Entre novembro de 2010 e de 2011, reduziram-se os **rendimentos** médios reais de ocupados (2,9%) e assalariados (0,8%). A **massa de rendimentos** dos primeiros diminuiu 0,9% (Gráfico 4) e a dos assalariados cresceu 1,7%. Tal resultado deveu-se, no caso dos ocupados, à redução do rendimento médio real, uma vez que o nível de ocupação se elevou, e, no dos assalariados, ao aumento do nível de emprego, que mais que compensou a redução do salário médio real.

Gráfico 4
Índices da Massa de Rendimentos Reais (1) dos Ocupados (2)
Região Metropolitana de São Paulo – 2007-2011



Fonte: Secretaria de Planejamento e Desenvolvimento Regional. Convênio Seade-Dieese e MTE/FAT.

(1) Inflator utilizado: ICV – Dieese.

(2) Incluem os ocupados que não tiveram remuneração no mês e excluem os trabalhadores familiares sem remuneração e os trabalhadores que ganharam exclusivamente em espécie ou benefício.

TABELA 1

ESTIMATIVAS DA POPULAÇÃO TOTAL E ECONOMICAMENTE ATIVA E DOS INATIVOS MAIORES DE 10 ANOS, TAXAS DE PARTICIPAÇÃO E DE DESEMPREGO TOTAL
REGIÃO METROPOLITANA DE SÃO PAULO – 2001-2011

Períodos	População Economicamente Ativa										Inativos maiores de 10 anos		Taxas (%)		População total (N ^o s. abs.) (1)
	Total		Ocupados		Desempregados		Índice (2)	N ^o s. abs. (1)	Índice (2)	N ^o s. abs. (1)	Índice (2)	Participação (PEA/PIA)	Desemprego total (DES/PEA)		
	N ^o s. abs. (1)	Índice (2)	N ^o s. abs. (1)	Índice (2)	N ^o s. abs. (1)	Índice (2)									
Dez-2001	9.583	104,1	7.877	103,9	1.706	104,9	5.438	98,6	63,8	17,8	18.182				
Dez-2002	9.713	105,5	7.916	104,4	1.797	110,5	5.511	100,0	63,8	18,5	18.420				
Dez-2003	9.893	107,5	8.003	105,6	1.890	116,2	5.540	100,5	64,1	19,1	18.663				
Dez-2004	10.030	109,0	8.315	109,7	1.715	105,5	5.617	101,9	64,1	17,1	18.912				
Dez-2005	10.150	110,3	8.546	112,8	1.604	98,6	5.710	103,6	64,0	15,8	19.146				
Dez-2006	10.139	110,1	8.699	114,8	1.440	88,5	5.929	107,5	63,1	14,2	19.356				
Dez-2007	10.354	112,5	8.956	118,2	1.398	86,0	5.926	107,5	63,6	13,5	19.571				
Dez-2008	10.509	114,2	9.269	122,3	1.240	76,2	5.988	108,6	63,7	11,8	19.789				
Dez-2009	10.616	115,3	9.353	123,4	1.263	77,7	6.102	110,7	63,5	11,9	20.011				
Dez-2010	10.774	117,0	9.686	127,8	1.088	66,9	6.166	111,8	63,6	10,1	20.215				
Jan-2011	10.700	116,2	9.576	126,3	1.124	69,1	6.258	113,5	63,1	10,5	20.230				
Fev.	10.678	116,0	9.546	125,9	1.132	69,6	6.298	114,2	62,9	10,6	20.244				
Mar.	10.638	115,6	9.436	124,5	1.202	73,9	6.356	115,3	62,6	11,3	20.259				
Abr.	10.684	116,1	9.487	125,2	1.197	73,6	6.328	114,8	62,8	11,2	20.274				
Mai.	10.763	116,9	9.611	126,8	1.152	70,8	6.267	113,7	63,2	10,7	20.289				
Jun.	10.758	116,9	9.575	126,3	1.183	72,7	6.291	114,1	63,1	11,0	20.303				
Jul.	10.803	117,4	9.604	126,7	1.199	73,7	6.264	113,6	63,3	11,1	20.318				
Ago.	10.746	116,7	9.542	125,9	1.204	74,0	6.339	115,0	62,9	11,2	20.333				
Set.	10.792	117,2	9.648	127,3	1.144	70,3	6.311	114,5	63,1	10,6	20.348				
Out.	10.770	117,0	9.704	128,0	1.066	65,5	6.352	115,2	62,9	9,9	20.363				
Nov.	10.798	117,3	9.772	128,9	1.026	63,1	6.342	115,0	63,0	9,5	20.377				
Dez.	10.758	116,9	9.790	129,2	968	59,5	6.400	116,1	62,7	9,0	20.392				
Varição Mensal (%)															
Dez-2011/Nov-2011	-0,4		0,2		-5,7		0,9		-0,5		-5,3				
Varição Anual (%)															
Dez-2011/Dez-2010	-0,1		1,1		-11,0		3,8		-1,4		-10,9				

Fonte: Secretaria de Planejamento e Desenvolvimento Regional. Convênio Seade – Diêse e MTE/FAT.

(1) Em 1.000 pessoas. (2) Base: média de 2000 = 100.

Nota: Projeções populacionais baseadas na contagem de 2007. Ver nota técnica nº 10.

TABELA 2
TAXAS DE DESEMPREGO, POR TIPO
REGIÃO METROPOLITANA DE SÃO PAULO, MUNICÍPIO DE SÃO PAULO E DEMAIS MUNICÍPIOS DA RMSP – 2001-2011

Períodos	Taxas de desemprego, por tipo											Em porcentagem	
	Região Metropolitana de São Paulo				Município de São Paulo				Demais Municípios da RMSP			Total	Oculto
	Total	Aberto	Oculto		Total	Aberto	Oculto		Total	Aberto	Oculto		
			Total	Precário			Desalento	Total			Aberto	Oculto	Total
Dez-2001	17,8	11,6	6,2	4,6	1,6	16,3	10,6	5,6	20,1	13,1	7,0	7,0	
Dez-2002	18,5	11,4	7,1	5,2	1,9	17,7	11,2	6,5	19,5	11,7	7,8	7,8	
Dez-2003	19,1	12,0	7,1	9,1	2,0	17,8	11,7	6,1	20,9	12,5	8,4	8,4	
Dez-2004	17,1	10,0	7,1	5,4	1,6	16,4	9,9	6,5	18,0	10,1	7,8	7,8	
Dez-2005	15,8	9,7	6,1	4,7	1,4	15,4	9,6	5,8	16,4	9,8	6,6	6,6	
Dez-2006	14,2	9,0	5,2	3,7	1,5	13,4	8,5	4,9	15,3	9,8	5,6	5,6	
Dez-2007	13,5	9,3	4,2	3,3	0,9	13,2	9,1	4,1	14,0	9,7	4,4	4,4	
Dez-2008	11,8	8,3	3,5	2,5	1,0	11,0	7,9	3,2	12,9	9,0	3,9	3,9	
Dez-2009	11,9	8,5	3,4	2,6	0,9	11,5	8,1	3,4	12,5	9,0	3,5	3,5	
Dez-2010	10,1	7,4	2,7	2,0	(1)	9,5	6,7	2,8	10,9	8,5	2,4	2,4	
Jan-2011	10,5	8,0	2,5	1,8	(1)	9,8	7,2	2,6	11,4	9,0	2,4	2,4	
Fev	10,6	8,1	2,5	1,7	(1)	9,8	7,4	2,4	11,7	9,2	2,6	2,6	
Mar	11,3	9,0	2,3	1,7	(1)	10,9	8,7	2,2	11,8	9,3	2,5	2,5	
Abr	11,2	8,8	2,4	1,8	(1)	10,8	8,4	2,3	11,8	9,2	2,6	2,6	
Mai	10,7	8,5	2,2	1,7	(1)	10,2	8,2	2,1	11,2	9,0	2,2	2,2	
Jun	11,0	8,7	2,3	1,7	(1)	10,3	8,1	2,3	11,8	9,6	2,3	2,3	
Jul	11,1	8,8	2,3	1,7	(1)	10,5	8,4	2,0	11,9	9,3	2,6	2,6	
Ago	11,2	9,0	2,2	1,7	(1)	10,4	8,4	2,0	12,3	9,8	2,5	2,5	
Set	10,6	8,5	2,1	1,6	(1)	9,8	8,1	1,6	11,7	9,0	2,6	2,6	
Out	9,9	7,9	2,0	1,5	(1)	9,3	7,5	1,9	10,6	8,5	2,1	2,1	
Nov	9,5	7,5	2,0	1,4	(1)	9,0	7,2	1,8	10,1	7,9	2,2	2,2	
Dez	9,0	6,9	2,1	1,5	(1)	8,3	6,4	1,9	9,9	7,6	2,2	2,2	
Varição Mensal													
Dez-2011/Nov-2011	-5,3	-8,0	5,0	7,1	-	-7,8	-11,1	5,6	-2,0	-3,8	0,0	0,0	
Varição Anual													
Dez-2011/Dez-2010	-10,9	-6,8	-22,2	-25,0	-	-12,6	-4,5	-32,1	-9,2	-10,6	-8,3	-8,3	

Fonte: Secretaria de Planejamento e Desenvolvimento Regional. Convênio Seade – Diense e MTE/FAT.

(1) A amostra não comporta a desagregação para esta categoria.

TABELA 3
TAXAS DE DESEMPREGO, POR ATRIBUTOS PESSOAIS
REGIÃO METROPOLITANA DE SÃO PAULO – 2001-2011

Em porcentagem

Períodos	Taxas de desemprego, por atributos pessoais											Ração/Cor		
	Total	Sexo		Faixa etária						Posição no domicílio			Negros	Não negros
		Homens	Mulheres	10 a 15 anos	16 a 24 anos	25 a 39 anos	40 a 49 anos	50 a 59 anos	60 anos e mais	Chefe	Demais membros			
Dez-2001	17,8	15,4	20,6	47,6	28,3	14,5	12,6	11,2	(1)	10,8	22,9	22,2	15,2	
Dez-2002	18,5	15,8	21,8	57,6	30,7	14,5	12,9	9,6	(1)	10,4	24,4	23,2	15,7	
Dez-2003	19,1	17,0	21,6	48,9	31,7	15,8	13,3	11,8	(1)	11,3	24,9	23,8	16,5	
Dez-2004	17,1	14,8	19,6	50,4	29,0	13,8	11,7	9,5	(1)	9,7	22,6	20,5	15,1	
Dez-2005	15,8	13,7	18,2	(1)	28,0	12,9	10,1	8,8	(1)	9,3	20,5	19,3	13,9	
Dez-2006	14,2	11,6	17,2	(1)	25,1	11,7	8,9	9,1	(1)	8,0	18,8	17,5	12,3	
Dez-2007	13,5	10,9	16,5	(1)	25,7	11,2	8,2	(1)	(1)	7,1	18,4	15,5	12,4	
Dez-2008	11,8	9,3	14,7	(1)	22,0	9,8	7,1	(1)	(1)	6,0	16,2	14,2	10,4	
Dez-2009	11,9	10,1	14,0	(1)	22,5	9,8	7,5	6,8	(1)	6,2	16,3	13,5	11,0	
Dez-2010	10,1	8,2	12,4	(1)	20,6	8,2	6,4	(1)	(1)	5,3	13,9	12,2	9,1	
Jan-2011	10,5	8,6	12,6	(1)	20,9	8,7	6,4	(1)	(1)	5,5	14,3	12,7	9,3	
Fev.....	10,6	8,8	12,8	(1)	21,0	8,9	6,3	(1)	(1)	5,5	14,6	12,7	9,6	
Mar.....	11,3	9,5	13,3	(1)	22,3	9,6	5,9	(1)	(1)	5,7	15,6	13,3	10,2	
Abr.....	11,2	9,3	13,4	(1)	22,2	9,4	5,6	6,6	(1)	5,6	15,5	13,1	10,2	
Mai.....	10,7	8,8	12,8	(1)	21,6	8,8	5,6	(1)	(1)	5,3	14,8	12,3	9,8	
Jun.....	11,0	8,9	13,3	(1)	22,3	8,9	6,6	(1)	(1)	5,7	15,2	12,7	10,1	
Jul.....	11,1	9,1	13,4	(1)	22,8	8,9	7,0	(1)	(1)	5,7	15,3	12,4	10,4	
Ago.....	11,2	9,2	13,5	(1)	23,0	9,3	6,5	(1)	(1)	5,8	15,5	12,6	10,6	
Sep.....	10,6	8,6	12,8	(1)	21,6	8,9	6,0	(1)	(1)	5,4	14,5	12,2	9,8	
Out.....	9,9	8,1	11,9	(1)	20,0	8,5	5,7	(1)	(1)	5,2	13,4	11,4	9,1	
Nov.....	9,5	7,8	11,4	(1)	19,2	7,7	6,1	(1)	(1)	5,2	12,7	11,2	8,5	
Dez.....	9,0	7,5	10,7	(1)	19,0	7,2	5,6	(1)	(1)	4,8	12,2	10,5	8,1	
Varição Mensal														
Dez-2011/Nov-2011	-5,3	-3,8	-6,1	-	-1,0	-6,5	-8,2	-	-	-7,7	-3,9	-6,2	-4,7	
Varição Anual														
Dez-2011/Dez-2010	-10,9	-8,5	-13,7	-	-7,8	-12,2	-12,5	-	-	-9,4	-12,2	-13,9	-11,0	

Fonte: Secretaria de Planejamento e Desenvolvimento Regional. Convênio Seade – Diasee e MTE/FAT.

(1) A amostra não comporta a desagregação para esta categoria.

TABELA 4
DISTRIBUIÇÃO DOS DESEMPREGADOS, POR ATRIBUTOS PESSOAIS
REGIÃO METROPOLITANA DE SÃO PAULO – 2001-2011

Em porcentagem

Períodos	Distribuição dos desempregados, por atributos pessoais											Raça/Cor	
	Total	Sexo		Faixa etária					Posição no domicílio			Negros	Não negros
		Homens	Mulheres	10 a 15 anos	16 a 24 anos	25 a 39 anos	40 a 49 anos	50 a 59 anos	60 anos e mais	Chefe	Demais membros		
Dez-2001	100,0	46,8	53,2	5,5	41,4	32,6	13,5	5,7	(1)	25,5	74,5	46,8	53,2
Dez-2002	100,0	47,1	52,9	6,1	43,0	31,0	13,2	5,2	(1)	24,0	76,0	46,5	53,5
Dez-2003	100,0	48,0	52,0	4,3	41,4	33,2	13,5	6,1	(1)	25,2	74,8	44,4	55,6
Dez-2004	100,0	46,7	53,3	5,9	41,4	32,5	13,3	5,8	(1)	24,1	75,9	43,8	56,2
Dez-2005	100,0	45,9	54,1	(1)	43,4	32,0	12,7	6,1	(1)	24,5	75,5	43,3	56,7
Dez-2006	100,0	43,5	56,5	(1)	41,4	33,0	12,8	7,0	(1)	24,1	75,9	44,5	55,5
Dez-2007	100,0	43,0	57,0	(1)	43,5	33,9	12,2	(1)	(1)	22,6	77,4	40,9	59,1
Dez-2008	100,0	41,9	58,1	(1)	42,9	33,1	12,1	(1)	(1)	21,8	78,2	45,1	54,9
Dez-2009	100,0	45,0	55,0	(1)	41,7	33,7	12,6	6,8	(1)	22,5	77,5	40,6	59,4
Dez-2010	100,0	43,1	56,9	(1)	43,1	32,4	13,0	(1)	(1)	23,1	76,9	40,8	59,2
Jan-2011	100,0	44,1	55,9	(1)	43,2	33,2	12,5	(1)	(1)	22,9	77,1	41,7	58,3
Fev.	100,0	44,1	55,9	(1)	42,7	33,4	12,3	(1)	(1)	22,2	77,8	40,9	59,1
Mar.	100,0	45,2	54,8	(1)	42,3	34,6	10,7	(1)	(1)	22,0	78,0	40,9	59,1
Abr.	100,0	44,4	55,6	(1)	42,6	33,9	10,2	7,4	(1)	21,9	78,1	40,0	60,0
Mai	100,0	43,6	56,4	(1)	43,4	33,4	10,6	(1)	(1)	21,6	78,4	39,5	60,5
Jun.	100,0	43,3	56,7	(1)	43,5	32,3	12,1	(1)	(1)	22,6	77,4	39,0	61,0
Jul.	100,0	43,5	56,5	(1)	43,8	32,1	12,7	(1)	(1)	22,6	77,4	37,9	62,1
Ago.	100,0	43,7	56,3	(1)	43,5	33,6	11,6	(1)	(1)	22,7	77,3	36,9	63,1
Set.	100,0	43,2	56,8	(1)	44,1	34,2	11,3	(1)	(1)	22,3	77,7	38,4	61,6
Out.	100,0	43,8	56,2	(1)	43,6	34,5	11,8	(1)	(1)	22,9	77,1	38,9	61,1
Nov.	100,0	44,5	55,5	(1)	43,9	32,6	13,1	(1)	(1)	23,5	76,5	41,5	58,5
Dez.	100,0	44,7	55,3	(1)	44,8	31,9	12,7	(1)	(1)	22,9	77,1	42,1	57,9

Fonte: Secretaria de Planejamento e Desenvolvimento Regional. Convênio Seade – Dicese e MTE/FAT.

(1) A amostra não comporta a desagregação para esta categoria.

TABELA 5
ESTIMATIVAS E ÍNDICES DO NÍVEL DE OCUPAÇÃO, POR SETOR DE ATIVIDADE
REGIÃO METROPOLITANA DE SÃO PAULO – 2001-2011

Períodos	Estimativas e índices do nível de ocupação, por setor de atividade											
	Total		Indústria		Comércio		Serviços		Outros (1)			
	Números absolutos (2)	Índices (3)	Números absolutos (2)	Índices (3)	Números absolutos (2)	Índices (3)	Números absolutos (2)	Índices (3)	Números absolutos (2)	Índices (3)		
Dez-2001	7.877	103,9	1.505	100,4	1.284	108,0	3.907	103,3	1.181	106,6		
Dez-2002	7.916	104,4	1.623	108,3	1.227	103,2	3.911	103,4	1.155	104,2		
Dez-2003	8.003	105,6	1.561	104,2	1.304	109,7	4.002	105,8	1.136	102,5		
Dez-2004	8.315	109,7	1.580	105,4	1.364	114,7	4.174	110,3	1.197	108,0		
Dez-2005	8.546	112,8	1.675	111,8	1.393	117,2	4.282	113,2	1.196	107,9		
Dez-2006	8.699	114,8	1.722	114,9	1.392	117,1	4.436	117,2	1.149	103,7		
Dez-2007	8.956	118,2	1.702	113,6	1.424	119,8	4.559	120,5	1.271	114,7		
Dez-2008	9.269	122,3	1.733	115,6	1.483	124,8	4.746	125,4	1.307	118,0		
Dez-2009	9.353	123,4	1.693	113,0	1.525	128,3	4.770	126,1	1.365	123,2		
Dez-2010	9.686	127,8	1.782	118,9	1.511	127,1	5.085	134,4	1.308	118,1		
Jan-2011	9.576	126,3	1.762	117,6	1.503	126,4	5.047	133,4	1.264	114,1		
Fev	9.546	125,9	1.776	118,5	1.480	124,5	5.031	133,0	1.259	113,6		
Mar	9.436	124,5	1.746	116,5	1.453	122,2	5.001	132,2	1.236	111,6		
Abr	9.487	125,2	1.708	114,0	1.442	121,3	5.057	133,6	1.280	115,5		
Mai	9.611	126,8	1.711	114,2	1.499	126,1	5.046	133,4	1.355	122,3		
Jun	9.575	126,3	1.656	110,5	1.532	128,9	5.017	132,6	1.370	123,6		
Jul	9.604	126,7	1.700	113,4	1.565	131,7	4.975	131,5	1.364	123,1		
Ago	9.542	125,9	1.679	112,0	1.536	129,2	4.981	131,6	1.346	121,5		
Sep	9.648	127,3	1.746	116,5	1.553	130,6	5.007	132,3	1.342	121,1		
Out	9.704	128,0	1.776	118,5	1.543	129,8	5.075	134,1	1.310	118,2		
Nov	9.772	128,9	1.788	119,3	1.603	134,8	5.111	135,1	1.270	114,6		
Dez	9.790	129,2	1.772	118,2	1.547	130,1	5.198	137,4	1.273	114,9		
Varição Mensal (%)												
Dez-2011/Nov-2011	0,2		-0,9		-3,5		1,7		0,2			
Varição Anual (%)												
Dez-2011/Dez-2010	1,1		-0,6		2,4		2,2		-2,7			

Fonte: Secretaria de Planejamento e Desenvolvimento Regional. Convênio Seade – Diase e MTE/FAT.
(1) Incluem construção civil, serviços domésticos, etc. (2) Em 1.000 pessoas. (3) Base: média de 2000 = 100.

TABELA 6
ESTIMATIVAS E ÍNDICES DO NÍVEL DE OCUPAÇÃO, POR POSIÇÃO NA OCUPAÇÃO
REGIÃO METROPOLITANA DE SÃO PAULO – 2001-2011

Períodos	Estimativas e índices do nível de ocupação, por posição na ocupação																
	Assalariados						Setor privado						Autônomos		Empregados domésticos		
	Ocupados (1)			Total geral (2)			Total			Com carteira assinada			Sem carteira assinada			N.º abs. (3)	Índices (4)
	N.º abs. (3)	Índices (4)	Índices (4)	N.º abs. (3)	Índices (4)	Índices (4)	N.º abs. (3)	Índices (4)	Índices (4)	N.º abs. (3)	Índices (4)	Índices (4)	N.º abs. (3)	Índices (4)	N.º abs. (3)		
Dez-2001	7.877	103,9	4.884	103,9	4.277	105,5	3.174	105,4	1.103	105,9	1.544	107,2	685	104,8			
Dez-2002	7.916	104,4	4.837	102,9	4.227	104,3	3.087	102,5	1.140	109,4	1.599	111,0	681	104,2			
Dez-2003	8.003	105,6	4.922	104,7	4.241	104,6	3.177	105,5	1.064	102,1	1.601	111,1	688	105,3			
Dez-2004	8.315	109,7	5.180	110,2	4.457	109,9	3.318	110,2	1.139	109,3	1.680	116,6	723	110,6			
Dez-2005	8.546	112,8	5.410	115,0	4.751	117,2	3.529	117,2	1.222	117,3	1.624	112,7	752	115,0			
Dez-2006	8.699	114,8	5.759	122,5	5.010	123,6	3.775	125,3	1.235	118,5	1.540	106,9	696	106,5			
Dez-2007	8.956	118,2	5.911	125,7	5.221	128,8	4.039	134,1	1.182	113,5	1.621	112,5	716	109,5			
Dez-2008	9.269	122,3	6.359	135,2	5.700	140,6	4.486	148,9	1.214	116,5	1.492	103,6	714	109,2			
Dez-2009	9.353	123,4	6.360	135,3	5.714	141,0	4.592	152,5	1.122	107,7	1.562	108,4	758	116,0			
Dez-2010	9.686	127,8	6.790	144,4	6.025	148,6	4.911	163,1	1.114	106,9	1.511	104,9	659	100,8			
Jan-2011	9.576	126,3	6.732	143,2	6.014	148,4	4.951	164,4	1.063	102,0	1.494	103,7	642	98,2			
Fev	9.546	125,9	6.682	142,1	5.976	147,4	4.935	163,9	1.041	99,9	1.508	104,7	649	99,3			
Mar	9.436	124,5	6.652	141,5	5.917	146,0	4.888	162,3	1.029	98,8	1.463	101,6	632	96,7			
Abr	9.487	125,2	6.650	141,4	5.920	146,0	4.905	162,9	1.015	97,4	1.508	104,7	645	98,7			
Mai	9.611	126,8	6.660	141,6	5.969	147,2	4.969	165,0	1.000	96,0	1.547	107,4	702	107,4			
Jun	9.575	126,3	6.559	139,5	5.841	144,1	4.883	162,1	958	92,0	1.570	109,0	709	108,5			
Jul	9.604	126,7	6.569	139,7	5.830	143,8	4.850	161,0	980	94,1	1.565	108,6	720	110,1			
Ago	9.542	125,9	6.632	141,0	5.839	144,0	4.847	160,9	992	95,2	1.508	104,7	687	105,3			
Set	9.648	127,3	6.763	143,8	5.982	147,6	4.988	165,6	994	95,4	1.505	104,5	675	103,3			
Out	9.704	128,0	6.822	145,1	6.017	148,4	5.027	166,9	990	95,0	1.504	104,4	650	99,4			
Nov	9.772	128,9	6.860	145,9	6.049	149,2	5.072	168,4	977	93,8	1.515	105,2	635	97,1			
Dez	9.790	129,2	6.863	145,9	6.070	149,7	5.120	170,0	950	91,2	1.527	106,0	656	100,4			
Variação Mensal (%)																	
Dez-2011/Nov-2011	0,2		0,0		0,3		0,9		-2,8		0,8		3,3				
Variação Anual (%)																	
Dez-2011/Dez-2010	1,1		1,1		0,7		4,3		-14,7		1,1		-0,5				

Fonte: Secretaria de Planejamento e Desenvolvimento Regional, Convênio Seade – Diessa e MTEFAT

(1) Inclui empregadores, donos de negócio familiar, trabalhadores familiares sem remuneração, profissionais liberais e outras posições ocupacionais. (2) Excluem os empregados domésticos e incluem aqueles que não sabem a que setor pertence a empresa em que trabalham. Inclui também os estatutários e celetistas que trabalham em instituições públicas (governos municipal, estadual, federal, empresa de economia mista, autarquia, fundação, etc.). (3) Em 1.000 pessoas. (4) Base: média de 2000 = 100.

TABELA 7
ÍNDICES DO NÍVEL DE OCUPAÇÃO, POR SETOR E RAMO DE ATIVIDADE (1)
REGIÃO METROPOLITANA DE SÃO PAULO – 2001-2011

Períodos	Índices do nível de ocupação, por setor e ramo de atividade												
	Total geral	Indústria								Construção civil	Comércio	Serviços domésticos	Outros (3)
		Total	Metal-mecânica	Química e borracha	Vestuário e têxtil	Alimentação	Gráfica e papel	Outras (2)					
Dez-2001	103,9	100,4	97,8	101,7	107,3	89,4	105,5	100,3	111,1	108,0	104,8	(4)	
Dez-2002	104,4	108,3	99,3	112,5	129,2	96,6	107,2	110,4	107,7	103,2	104,2	(4)	
Dez-2003	105,6	104,2	99,7	110,7	104,6	109,6	101,6	109,0	99,0	109,7	105,3	(4)	
Dez-2004	109,7	105,4	99,9	113,7	114,3	95,3	104,5	111,0	100,7	114,7	110,6	(4)	
Dez-2005	112,8	111,8	108,5	116,6	124,8	112,6	100,0	110,6	99,5	117,2	115,0	(4)	
Dez-2006	114,8	114,9	115,1	118,4	123,7	113,4	101,4	113,9	101,2	117,1	106,5	(4)	
Dez-2007	118,2	113,6	112,0	112,3	112,8	118,2	119,1	115,0	126,2	119,8	109,5	(4)	
Dez-2008	122,3	115,6	123,6	100,5	125,7	108,8	113,1	105,9	135,4	124,8	109,2	(4)	
Dez-2009	123,4	113,0	115,2	125,2	112,0	107,6	98,6	110,7	141,3	128,3	116,0	(4)	
Dez-2010	127,8	118,9	121,1	135,7	123,3	101,6	106,1	115,1	148,7	127,1	100,8	(4)	
Jan-2011	126,3	117,6	121,7	139,3	119,2	106,0	103,1	104,7	144,5	126,4	98,2	(4)	
Fev.	125,9	118,5	128,5	137,1	116,5	106,6	106,1	99,8	141,8	124,5	99,3	(4)	
Mar.	124,5	116,5	125,0	128,7	117,8	100,4	107,9	99,4	137,8	122,2	96,7	(4)	
Abr.	125,2	114,0	126,9	118,9	116,9	105,8	97,5	95,1	143,3	121,3	98,7	(4)	
Mai.	126,8	114,2	122,1	115,7	118,9	106,7	98,0	104,0	145,0	126,1	107,4	(4)	
Jun.	126,3	110,5	118,0	116,1	113,8	111,0	88,3	101,5	149,2	128,9	108,5	(4)	
Jul.	126,7	113,4	118,2	114,1	113,4	112,4	98,5	111,3	147,2	131,7	110,1	(4)	
Ago.	125,9	112,0	118,5	113,6	108,0	117,1	103,2	106,2	146,5	129,2	105,1	(4)	
Set.	127,3	116,5	123,6	115,7	114,8	114,9	102,0	114,3	148,0	130,6	103,3	(4)	
Out.	128,0	118,5	125,3	114,8	122,5	106,3	103,4	115,7	146,5	129,8	99,4	(4)	
Nov.	128,9	119,3	126,4	112,6	131,9	108,6	88,2	119,9	142,8	134,8	97,1	(4)	
Dez.	129,2	118,2	127,8	107,8	129,7	104,0	86,9	119,4	140,6	130,1	100,4	(4)	
Varição Mensal (%)													
Dez-2011/Nov-2011	0,2	-0,9	1,1	-4,3	-1,7	-4,3	-1,5	-0,4	-1,6	-3,5	3,3	-	
Varição Anual (%)													
Dez-2011/Dez-2010	1,1	-0,6	5,5	-20,6	5,1	2,3	-18,1	3,7	-5,5	2,4	-0,5	-	

(continua)

TABELA 7
ÍNDICES DO NÍVEL DE OCUPAÇÃO, POR SETOR E RAMO DE ATIVIDADE
REGIÃO METROPOLITANA DE SÃO PAULO – 2001-2011

Períodos	Índices do nível de ocupação, por setor e ramo de atividade											
	Total	Oficina mecânica	Limpeza e outras oficinas	Transportes	Especializados	Admin. e util. pub.	Credícios	Alimen- tação	Educação	Saúde	Auxiliares	Outros (5)
Dez-2001	103,3	101,0	114,5	95,3	100,4	96,1	104,7	101,2	96,2	106,2	120,9	105,4
Dez-2002	103,4	112,3	112,6	99,4	86,0	91,6	85,8	105,7	101,3	104,6	140,3	107,3
Dez-2003	105,8	100,8	112,2	96,7	105,5	101,7	100,5	104,2	109,2	105,4	119,1	107,7
Dez-2004	110,3	110,1	128,3	102,8	109,6	98,3	113,0	106,6	111,1	110,9	129,4	106,8
Dez-2005	113,2	114,3	125,2	103,0	110,2	101,9	107,2	102,9	103,3	114,2	166,0	113,6
Dez-2006	117,2	120,8	122,9	103,9	119,8	116,7	113,2	105,6	107,8	115,9	157,4	117,8
Dez-2007	120,5	131,6	121,3	109,9	115,1	99,3	103,7	117,0	121,3	133,6	168,9	120,8
Dez-2008	125,4	129,5	135,5	122,3	121,4	101,5	117,0	126,1	95,0	130,4	191,5	125,6
Dez-2009	126,1	113,9	147,7	121,8	116,6	100,7	95,6	136,8	112,6	130,6	172,1	130,3
Dez-2010	134,4	137,2	137,5	141,6	132,2	118,0	106,8	130,5	129,8	129,5	201,0	127,4
Jan-2011	133,4	144,8	136,8	139,3	136,0	115,1	108,7	125,8	120,2	127,0	199,7	129,6
Fev	133,0	143,0	140,0	135,5	137,0	115,1	114,7	122,6	110,4	128,7	200,3	130,8
Mar	132,2	129,3	144,0	131,2	139,7	118,5	109,0	125,0	106,1	125,7	206,3	127,7
Abr	133,6	117,3	144,6	130,6	140,7	114,0	109,9	128,3	116,6	133,5	214,9	127,5
Mai	133,4	125,1	146,2	132,3	136,3	103,9	105,0	135,5	117,1	139,6	208,5	127,4
Jun	132,6	127,2	147,6	131,6	135,0	98,5	113,6	133,0	116,5	142,2	200,8	127,5
Jul	131,5	135,3	154,9	135,7	129,1	104,5	106,2	124,1	109,9	143,1	195,5	124,4
Ago	131,6	124,8	159,9	140,3	124,5	112,5	109,8	120,0	111,8	142,1	192,5	124,2
Set	132,3	126,6	160,7	142,0	123,1	107,0	101,7	124,3	118,0	137,9	190,6	129,6
Out	134,1	119,2	152,3	138,9	131,0	110,8	102,8	132,7	122,9	133,2	185,0	136,9
Nov	135,1	128,6	150,9	139,3	139,6	106,9	103,4	130,9	121,4	140,2	189,7	133,3
Dez	137,4	125,9	153,8	135,1	145,4	110,8	111,1	131,0	120,8	146,2	200,5	133,4
Varição Mensal (%)												
Dez-2011/Nov-2011 ..	1,7	-2,1	1,9	-3,0	4,1	3,6	7,4	0,1	-0,6	4,2	5,7	0,1
Varição Anual (%)												
Dez-2011/Dez-2010 ..	2,2	-8,3	11,9	-4,5	10,0	-6,1	4,0	0,4	-7,0	12,8	-0,2	4,7

Fonte: Secretaria de Planejamento e Desenvolvimento Regional. Convênio Seade – Dieese e MTE/FAT.

(1) Base: média de 2000 = 100. (2) Incluem cortiça, mobiliário e produtos de madeira, vidros, cristais, espelhos, cerâmicas, materiais de construção, artesanato e outras indústrias de transformação. (3) Inclui outros setores de atividade. (4) A amostra não comporta a desagregação para esta categoria. (5) Incluem serviços comunitários, comércio, administração de valores imobiliários e de imóveis e outros serviços.

TABELA 8
DISTRIBUIÇÃO DOS OCUPADOS, POR ATRIBUTOS PESSOAIS
REGIÃO METROPOLITANA DE SÃO PAULO – 2001-2011

Em porcentagem

Períodos	Distribuição dos ocupados, por atributos pessoais											Raça/Cor	
	Total	Sexo		Faixa etária						Posição no domicílio		Negros	Não negros
		Homens	Mulheres	10 a 15 anos	16 a 24 anos	25 a 39 anos	40 a 49 anos	50 a 59 anos	60 anos e mais	Chefe	Demais membros		
Dez-2001	100,0	55,6	44,4	1,3	22,7	41,8	20,3	9,7	4,1	45,8	54,2	35,6	64,4
Dez-2002	100,0	57,0	43,0	1,0	22,0	41,3	20,2	11,2	4,4	46,6	53,4	35,0	65,0
Dez-2003	100,0	55,4	44,6	1,1	21,1	41,9	20,9	10,8	4,2	46,7	53,3	33,7	66,3
Dez-2004	100,0	55,1	44,9	1,2	20,9	41,7	20,6	11,3	4,3	46,4	53,6	34,8	65,2
Dez-2005	100,0	54,2	45,8	1,2	21,0	40,6	21,2	11,9	4,1	45,1	54,9	34,0	66,0
Dez-2006	100,0	54,8	45,2	(1)	20,4	41,1	21,7	11,5	4,4	45,8	54,2	34,7	65,3
Dez-2007	100,0	54,8	45,2	(1)	19,7	42,3	21,3	11,9	4,0	46,2	53,8	35,0	65,0
Dez-2008	100,0	54,8	45,2	(1)	20,4	41,0	21,2	12,6	4,0	45,9	54,1	36,4	63,6
Dez-2009	100,0	54,2	45,8	(1)	19,5	41,9	21,2	12,6	4,2	46,0	54,0	35,1	64,9
Dez-2010	100,0	54,7	45,3	(1)	18,7	40,8	21,3	13,4	5,2	46,2	53,8	33,2	66,8
Jan-2011	100,0	54,6	45,4	(1)	19,1	40,9	21,2	13,1	5,2	45,8	54,2	33,6	66,4
Fev.	100,0	54,5	45,5	(1)	19,2	40,8	21,7	12,8	5,0	45,8	54,2	33,6	66,4
Mar.	100,0	54,7	45,3	(1)	18,7	41,5	21,9	12,7	4,7	46,2	53,8	33,8	66,2
Abr.	100,0	54,8	45,2	(1)	18,8	41,2	21,6	13,1	4,6	46,3	53,7	33,4	66,6
Mai	100,0	54,1	45,9	(1)	18,8	41,1	21,3	13,5	4,8	46,3	53,7	33,5	66,5
Jun	100,0	54,4	45,6	(1)	18,7	40,7	21,2	13,8	5,1	46,5	53,5	33,2	66,8
Jul	100,0	54,4	45,6	(1)	18,5	40,9	21,1	13,7	5,3	46,7	53,3	33,3	66,7
Ago.	100,0	54,5	45,5	(1)	18,5	41,4	21,1	13,4	5,1	46,5	53,5	32,4	67,6
Set.	100,0	54,4	45,6	(1)	18,9	41,5	21,0	13,4	4,5	45,9	54,1	32,8	67,2
Out.	100,0	54,4	45,6	(1)	19,1	41,0	21,3	13,3	4,5	45,5	54,5	33,2	66,8
Nov.	100,0	55,0	45,0	(1)	19,3	40,6	21,3	13,1	4,9	45,1	54,9	34,3	65,7
Dez.	100,0	54,4	45,6	(1)	18,8	40,5	21,2	13,6	5,4	45,1	54,9	35,1	64,9

Fonte: Secretaria de Planejamento e Desenvolvimento Regional. Convênio Seade – Dicese e MTE/FAT.

(1) A amostra não comporta a desagregação para esta categoria.

TABELA 9
RENDIMENTO MÉDIO REAL TRIMESTRAL DOS OCUPADOS, ASSALARIADOS, ASSALARIADOS E AUTÔNOMOS
REGIÃO METROPOLITANA DE SÃO PAULO – 2001-2011

Períodos	Rendimento médio real trimestral							
	Ocupados (1)		Assalariados (2)		Autônomos			
	Valor absoluto (3)	Índice (4)	Valor absoluto (3)	Índice (4)	Valor absoluto (3)	Índice (4)	Valor absoluto (3)	Índice (4)
Nov-2001	1.575	87,8	1.626	88,9	1.083	80,1		
Nov-2002	1.453	81,0	1.489	81,4	1.048	77,5		
Nov-2003	1.451	80,9	1.535	83,9	963	71,2		
Nov-2004	1.424	79,4	1.527	83,5	1.003	74,2		
Nov-2005	1.438	80,2	1.548	84,6	979	72,4		
Nov-2006	1.439	80,2	1.517	82,9	988	73,1		
Nov-2007	1.441	80,4	1.512	82,7	927	68,5		
Nov-2008	1.401	78,1	1.467	80,2	999	73,9		
Nov-2009	1.421	79,2	1.474	80,6	1.114	82,4		
Nov-2010	1.621	90,4	1.626	88,9	1.295	95,8		
Dez-2010	1.613	89,9	1.611	88,0	1.273	94,2		
Jan-2011	1.568	87,4	1.599	87,4	1.226	90,7		
Fev	1.548	86,3	1.583	86,5	1.202	88,9		
Mar	1.533	85,5	1.555	85,0	1.204	89,0		
Abr	1.510	84,2	1.529	83,6	1.188	87,8		
Mai	1.502	83,8	1.533	83,8	1.145	84,7		
Jun	1.494	83,3	1.539	84,1	1.142	84,5		
Jul	1.482	82,6	1.523	83,2	1.150	85,1		
Ago	1.482	82,6	1.512	82,7	1.192	88,1		
Set	1.497	83,5	1.540	84,2	1.169	86,4		
Out	1.567	87,4	1.590	86,9	1.225	90,6		
Nov	1.574	87,8	1.613	88,1	1.199	88,7		
Varição Mensal (%)								
Nov-2011/Out-2011	0,5		1,4		-2,1			
Varição no Ano (%)								
Nov-2011/Dez-2010	-2,4		0,1		-5,8			
Varição Anual (%)								
Nov-2011/Nov-2010	-2,9		-0,8		-7,4			

Fonte: Secretaria de Planejamento e Desenvolvimento Regional. Convênio Seade – Diêse e MTE/FAT.

(1) Excluem os assalariados e os empregados domésticos assalariados que não tiveram remuneração no mês, os trabalhadores familiares sem remuneração salarial e os trabalhadores que ganharam exclusivamente em espécie ou benefício. (2) Excluem os assalariados que não tiveram remuneração no mês. (3) Inflator utilizado – ICV do Diêse. Valores em reais de novembro de 2011. (4) Base: média de 2000 = 100.

TABELA 10
RENDIMENTO REAL TRIMESTRAL MÁXIMO E MÍNIMO DOS OCUPADOS E DOS ASSALARIADOS (1)
 REGIÃO METROPOLITANA DE SÃO PAULO – 2001-2011

Períodos	Rendimento real trimestral											
	Ocupados (2)						Assalariados (3)					
	Limite máximo dos 10% mais pobres	Limite máximo dos 25% mais pobres	Limite máximo dos 50% mais pobres	Limite mínimo dos ricos	Limite mínimo dos 25% mais ricos	Limite mínimo dos 10% mais ricos	Limite máximo dos 10% mais pobres	Limite máximo dos 25% mais pobres	Limite máximo dos 50% mais pobres	Limite mínimo dos 25% mais ricos	Limite mínimo dos 10% mais ricos	Limite mínimo dos 10% mais ricos
Nov-2001	335	563	931	1.712	3.353	469	667	991	1.769	3.235		
Nov-2002	333	529	873	1.570	3.045	479	670	959	1.673	2.860		
Nov-2003	303	487	830	1.516	3.033	454	620	914	1.664	3.047		
Nov-2004	283	507	845	1.426	2.853	428	642	919	1.617	2.853		
Nov-2005	270	537	812	1.490	2.963	470	671	939	1.616	3.115		
Nov-2006	330	538	907	1.581	2.901	501	660	953	1.586	2.901		
Nov-2007	378	593	883	1.520	2.957	506	694	982	1.637	3.023		
Nov-2008	355	590	885	1.423	2.803	531	705	945	1.481	2.729		
Nov-2009	454	628	908	1.476	2.841	565	708	948	1.581	2.824		
Nov-2010	537	686	974	1.624	3.220	584	751	1.056	1.700	3.187		
Dez-2010	536	686	966	1.610	3.187	590	751	1.056	1.651	3.167		
Jan-2011	527	686	970	1.594	3.166	584	746	1.042	1.668	3.166		
Fev.....	527	685	950	1.583	3.126	581	738	1.038	1.646	3.123		
Mar.....	518	677	950	1.562	3.086	602	747	1.029	1.567	3.086		
Abr.....	513	675	934	1.556	3.061	610	731	1.020	1.556	2.959		
Mai.....	510	668	969	1.530	3.060	612	745	1.020	1.542	2.912		
Jun.....	510	692	969	1.535	3.059	611	744	1.019	1.535	3.059		
Jul.....	512	693	972	1.535	3.057	611	754	1.019	1.535	3.057		
Ago.....	528	711	954	1.535	3.046	609	761	1.015	1.535	3.046		
Set.....	527	706	968	1.529	3.025	605	761	1.008	1.529	3.025		
Out.....	548	706	999	1.608	3.025	603	762	1.008	1.612	3.016		
Nov.....	545	703	1.000	1.608	3.015	603	786	1.005	1.613	3.015		

Fonte: Secretaria de Planejamento e Desenvolvimento Regional. Convênio Seade – Dieese e MTE/IFAT.

(1) Inflator utilizado – IGV do Dieese. Valores em reais de novembro de 2011. (2) Excluem os assalariados e os empregados domésticos assalariados que não tiveram remuneração no mês, os trabalhadores familiares sem remuneração salarial e os trabalhadores que ganharam exclusivamente em espécie ou benefício. (3) Excluem os assalariados que não tiveram remuneração no mês.

TABELA 11
RENDIMENTO MÉDIO REAL TRIMESTRAL DOS OCUPADOS E DOS ASSALARIADOS (1)
REGIÃO METROPOLITANA DE SÃO PAULO – 2001-2011

Períodos	Rendimento médio real trimestral (1)											
	Ocupados (2)						Assalariados (3)					
	10% mais pobres	25% mais pobres	Entre 25 e 50% mais pobres	Entre 50 e 25% mais ricos	25% mais ricos	10% mais ricos	10% mais pobres	25% mais pobres	Entre 25 e 50% mais pobres	Entre 50 e 25% mais ricos	25% mais ricos	10% mais ricos
Nov-2001	168	339	727	1.239	3.995	6.551	352	493	823	1.333	3.853	6.163
Nov-2002	157	323	701	1.142	3.643	5.937	350	483	790	1.231	3.452	5.451
Nov-2003	137	294	661	1.133	3.714	6.152	349	467	776	1.245	3.648	5.841
Nov-2004	145	302	664	1.089	3.638	6.029	346	470	766	1.204	3.664	5.963
Nov-2005	148	310	677	1.100	3.661	6.012	358	484	777	1.215	3.710	6.008
Nov-2006	176	354	715	1.157	3.526	5.664	391	512	807	1.239	3.507	5.534
Nov-2007	185	370	729	1.148	3.517	5.661	428	535	817	1.233	3.460	5.425
Nov-2008	196	389	736	1.111	3.367	5.465	428	543	807	1.164	3.351	5.390
Nov-2009	237	426	768	1.128	3.359	5.410	471	573	833	1.189	3.300	5.234
Nov-2010	284	473	829	1.274	3.907	6.312	491	606	877	1.300	3.719	5.860
Dez-2010	286	472	828	1.263	3.887	6.289	491	607	880	1.294	3.658	5.732
Jan-2011	284	471	826	1.251	3.723	5.951	495	608	882	1.292	3.610	5.647
Fev	299	479	820	1.233	3.657	5.852	504	609	872	1.276	3.572	5.616
Mar	287	474	818	1.224	3.614	5.801	503	608	870	1.262	3.476	5.491
Abr	275	467	808	1.200	3.562	5.742	501	603	861	1.239	3.409	5.378
Mai	268	462	810	1.199	3.535	5.700	503	605	869	1.242	3.415	5.413
Jun	282	471	812	1.204	3.488	5.565	511	609	868	1.246	3.431	5.387
Jul	290	474	814	1.203	3.432	5.437	507	608	871	1.243	3.367	5.277
Ago	285	476	813	1.196	3.440	5.439	502	607	861	1.227	3.353	5.230
Set	287	478	820	1.202	3.484	5.569	500	608	870	1.236	3.442	5.469
Out	303	491	830	1.227	3.716	6.021	509	615	871	1.255	3.615	5.790
Nov	309	493	837	1.236	3.728	6.043	519	622	885	1.274	3.666	5.895
Varição Mensal (%)												
Nov-2011/Out-2011	2,0	0,4	0,9	0,7	0,3	0,4	2,0	1,0	1,5	1,5	1,4	1,8
Varição no Ano (%)												
Nov-2011/Dez-2010	8,1	4,3	1,0	-2,1	-4,1	-3,9	5,8	2,5	0,5	-1,5	0,2	2,8
Varição Anual (%)												
Nov-2011/Nov-2010	8,9	4,1	1,0	-3,0	-4,6	-4,3	5,8	2,6	0,9	-2,0	-1,4	0,6

Fonte: Secretaria de Planejamento e Desenvolvimento Regional. Convênio Seade – Dieese e MTE/FAT.

(1) Inflator utilizado – ICV do Dieese. Valores em reais de novembro de 2011. (2) Excluem os assalariados e os empregados domésticos assalariados que não tiveram remuneração no mês, os trabalhadores familiares sem remuneração salarial e os trabalhadores que ganharam exclusivamente em espécie ou benefício. (3) Excluem os assalariados que não tiveram remuneração no mês.

TABELA 12
ÍNDICES TRIMESTRAIS DO EMPREGO, DO RENDIMENTO MÉDIO REAL E DA MASSA DE RENDIMENTOS REAIS
DOS OCUPADOS E DOS ASSALARIADOS (1)
REGIÃO METROPOLITANA DE SÃO PAULO – 2001-2011

Períodos	Índices trimestrais (1)					
	Ocupados (2)		Assalariados (3)			
	Emprego	Rendimento médio real	Massa de rendimentos reais	Emprego	Salário médio real	Massa salarial real
Nov-2001	102,9	88,1	90,6	103,0	89,3	92,0
Nov-2002	103,7	81,3	84,3	102,6	81,8	83,9
Nov-2003	104,3	81,0	84,5	103,5	84,1	87,0
Nov-2004	109,4	79,5	87,0	110,5	83,6	92,4
Nov-2005	110,6	80,5	89,0	113,4	85,0	96,4
Nov-2006	114,6	80,3	92,0	121,9	83,0	101,2
Nov-2007	116,9	80,4	93,9	125,3	82,6	103,5
Nov-2008	121,7	78,2	95,1	136,1	80,2	109,2
Nov-2009	122,0	79,1	96,4	134,1	80,4	107,9
Nov-2010	126,6	90,2	114,1	142,6	88,6	126,3
Dez-2010	127,8	89,8	114,7	144,4	87,8	126,8
Jan-2011	126,3	87,1	110,1	143,2	87,0	124,6
Fev.....	125,9	85,9	108,2	142,1	86,0	122,2
Mar.....	124,5	85,0	105,8	141,5	84,3	119,2
Abr.....	125,2	83,9	105,0	141,4	83,2	117,6
Mai.....	126,8	83,5	105,8	141,6	83,4	118,2
Jun.....	126,3	83,1	105,0	139,5	83,8	116,9
Jul.....	126,7	82,2	104,2	139,7	82,7	115,5
Ago.....	125,9	82,3	103,6	141,0	82,2	116,0
Set.....	127,3	83,1	105,8	143,8	83,8	120,5
Out.....	128,0	87,3	111,7	145,1	86,8	125,9
Nov.....	128,9	87,7	113,1	145,9	88,1	128,5
Varição Mensal (%)						
Nov-2011/Out-2011.....	0,7	0,5	1,2	0,6	1,5	2,1
Varição no Ano (%)						
Nov-2011/Dez-2010.....	0,9	-2,3	-1,4	1,0	0,3	1,3
Varição Anual (%)						
Nov-2011/Nov-2010.....	1,8	-2,7	-0,9	2,3	-0,6	1,7

Fonte: Secretaria de Planejamento e Desenvolvimento Regional. Convênio Seade – Dиеse e MTE/FAT.

(1) Inflator utilizado – ICV do Dиеse. Base: média de 2000 = 100. (2) Incluem os ocupados que não tiveram remuneração no mês e excluem os trabalhadores familiares sem remuneração salarial e os trabalhadores que ganharam exclusivamente em espécie ou benefício. (3) Incluem os assalariados que não tiveram remuneração no mês.

TABELA 13
RENDIMENTO MÉDIO REAL TRIMESTRAL DOS ASSALARIADOS, POR SETOR DE ATIVIDADE E CARTEIRA DE TRABALHO ASSINADA E NÃO ASSINADA PELO ATUAL EMPREGADOR (1)
REGIÃO METROPOLITANA DE SÃO PAULO – 2001-2011

Períodos	Rendimento médio real trimestral dos assalariados (1)									
	Total geral (Z)	Setor privado			Setor de atividade			Carteira de trabalho		
		Total	Indústria	Comércio	Serviços	Assinada	Não assinada			
Nov-2001	1.626	1.741	1.178	1.599	1.716	1.099				
Nov-2002	1.489	1.567	1.036	1.424	1.529	1.038				
Nov-2003	1.437	1.662	1.083	1.440	1.600	930				
Nov-2004	1.423	1.581	1.076	1.465	1.595	907				
Nov-2005	1.548	1.649	1.181	1.463	1.595	1.071				
Nov-2006	1.517	1.602	1.076	1.434	1.539	1.015				
Nov-2007	1.512	1.585	1.106	1.427	1.509	1.040				
Nov-2008	1.362	1.635	1.082	1.328	1.465	967				
Nov-2009	1.474	1.676	1.125	1.321	1.473	1.018				
Nov-2010	1.626	1.656	1.180	1.510	1.565	1.174				
Dez-2010	1.500	1.711	1.175	1.505	1.572	1.154				
Jan-2011	1.494	1.735	1.198	1.481	1.563	1.151				
Fev	1.583	1.727	1.193	1.470	1.556	1.137				
Mar	1.555	1.660	1.178	1.460	1.515	1.180				
Abr	1.529	1.595	1.156	1.461	1.479	1.235				
Mai	1.533	1.610	1.126	1.440	1.472	1.185				
Jun	1.539	1.638	1.124	1.447	1.495	1.138				
Jul	1.523	1.649	1.147	1.410	1.496	1.068				
Ago	1.512	1.661	1.174	1.394	1.497	1.055				
Set	1.540	1.642	1.161	1.411	1.505	1.070				
Out	1.590	1.746	1.171	1.453	1.546	1.131				
Nov	1.613	1.768	1.233	1.479	1.566	1.206				
Variação Mensal (%)										
Nov-2011/Out-2011	1,4	1,3	5,4	1,8	1,3	6,6				
Variação no Ano (%)										
Nov-2011/Dez-2010	0,1	3,4	5,0	-1,8	-0,4	4,5				
Variação Anual (%)										
Nov-2011/Nov-2010	-0,8	6,8	4,5	-2,1	0,1	2,7				

Fonte: Secretaria de Planejamento e Desenvolvimento Regional, Convênio Seade – Dieese e MTE/FAT.

(1) Inflator utilizado – ICV do Dieese. Valores em reais de novembro de 2011. (2) Inclui os estatutários e celetistas que trabalham em instituições públicas (governos municipal, estadual, federal, empresa de economia mista, autarquia, fundação, etc.) e aqueles que não sabem a que setor pertence a empresa em que trabalham.

Nota: Exclusivos os assalariados que não tiveram remuneração no mês e os empregados domésticos.

PIA – População em Idade Ativa: população com 10 anos e mais.

PEA – População Economicamente Ativa: parcela da PIA que está ocupada ou desempregada.

Ocupados: indivíduos que nos 7 dias anteriores ao da entrevista:

- a) possuem trabalho remunerado exercido regularmente;
- b) possuem trabalho remunerado exercido de forma irregular, desde que não estejam procurando trabalho diferente do atual;
- c) possuem trabalho não remunerado de ajuda em negócios de parentes, ou remunerado em espécie/benefício, sem procura de trabalho;
- d) excluem-se as pessoas que de forma bastante excepcional fizeram algum trabalho nesse período.

Desempregados: indivíduos que se encontram em uma das seguintes situações:

- a) Desemprego Aberto: pessoas que procuraram trabalho de maneira efetiva nos 30 dias anteriores ao da entrevista e não exerceram nenhum trabalho nos 7 últimos dias;
- b) Desemprego Oculto pelo Trabalho Precário: pessoas que realizam algum trabalho remunerado eventual de auto-ocupação, ou seja, sem qualquer perspectiva de continuidade e previsibilidade, ou realizam trabalho não remunerado em ajuda de negócios de parentes e que procuraram mudar de trabalho nos 30 dias anteriores ao da entrevista ou que, não tendo procurado neste período, o fizeram sem êxito até 12 meses atrás;
- c) Desemprego Oculto pelo Desalento e Outros: pessoas que não possuem trabalho e nem procuraram nos últimos 30 dias, por desestímulo do mercado de trabalho ou por circunstâncias fortuitas, mas apresentaram procura efetiva de trabalho nos últimos 12 meses.

Inativos (maiores de 10 anos): parcela da PIA que não está ocupada ou desempregada.

Rendimento do trabalho: rendimento monetário bruto (sem descontos de imposto de renda e previdência social) efetivamente recebido, referente ao trabalho realizado no mês imediatamente anterior ao da pesquisa. Para os assalariados, são considerados descontos por falta, etc. ou acréscimos devidos a horas extras, gratificações, etc. Não são computados o 13º salário e os benefícios indiretos. Para os empregadores, os autônomos e as demais posições é considerada a retirada mensal, não incluindo os lucros do trabalho, da empresa ou do negócio.

PRINCIPAIS INDICADORES

Taxa de Desemprego Total: proporção da PEA que se encontra na situação de desemprego – total, aberto e oculto.

Taxa de Participação: proporção de pessoas com 10 anos e mais incorporadas ao mercado de trabalho como ocupadas ou desempregadas.

Índice de Ocupação: nível de ocupação alcançado em determinado trimestre em relação ao nível médio do ano de 2000. Este indicador é apresentado também segundo ramos de atividade.

Rendimentos: rendimento real trimestral dos ocupados e assalariados no trabalho principal – apresentados os valores médios e os máximos recebidos pelos 10% e 25% mais pobres, 50% (mediana) e valores mínimos recebidos pelos 25% e 10% mais ricos. Além disto, são apresentadas as evoluções dos índices tendo por base a média de 2000=100.

A Fundação Sistema Estadual de Análise de Dados – Seade, em colaboração com o Departamento Intersindical de Estatística e Estudos Socioeconômicos – Dieese, vem divulgando sistematicamente os resultados da Pesquisa de Emprego e Desemprego – PED-RMSP, desde janeiro de 1985. Trata-se de uma pesquisa domiciliar que, a cada mês, investiga uma amostra de aproximadamente 3.000 domicílios localizados na Região Metropolitana de São Paulo. Suas informações são apresentadas agregadas em trimestres móveis. Por exemplo, a taxa de desemprego de janeiro corresponde ao trimestre móvel novembro, dezembro e janeiro. A taxa de fevereiro corresponde ao trimestre móvel dezembro, janeiro e fevereiro. A qualidade de seus indicadores e as inovações metodológicas introduzidas fazem da PED uma das principais fontes de referência sobre a conjuntura do mercado de trabalho metropolitano. Por estas razões, outros Estados brasileiros passaram a realizar a pesquisa nas regiões metropolitanas de Belo Horizonte, Fortaleza, Porto Alegre, Recife, Salvador e o Distrito Federal.



GOVERNO DE SÃO PAULO
Secretaria de Planejamento e Desenvolvimento Regional

SEADE

Fundação Sistema Estadual de Análise de Dados

Av. Cásper Líbero 478 CEP 01033-000 São Paulo SP

Fone (11) 3324.7200 Fax (11) 3324.7324

www.seade.gov.br/atendimento@seade.gov.br / ouvidoria@seade.gov.br

DIEESE

DEPARTAMENTO INTERSINDICAL DE ESTATÍSTICA E ESTUDOS SOCIOECONÔMICOS

Rua Ministro Godói 310 CEP 05001-900 São Paulo SP

Fone (11) 3874.5366 Fax (11) 3874.5291

www.dieese.org.br/en@dieese.org.br

Apoio: Ministério do Trabalho e Emprego – MTE. Fundo de Amparo ao Trabalhador – FAT.
Secretaria do Emprego e Relações do Trabalho – Sert.